



KALINA II JE DOMEK STŘEDNÍ VELIKOSTNÍ KATEGORIE URČENÝ OPTIMÁLNĚ PRO 4 AŽ 5 TI ČLENNOU RODINU. V PŘÍZEMÍ JE SITUOVÁN OBÝVACÍ POKOJ S PROSTOROVĚ ODDĚLENOU KUCHYNÍ A JÍDELNOU, POTŘEBNÉ HYGIENICKÉ A TECHNICKÉ ZÁZEMÍ, KOMORA, GARÁŽ A VELIKOSTNĚ KOMFORTNÍ SCHODIŠTĚ SITUOVANÉ V BLÍZKOSTI PROSTORU JÍDELNY. V OBÝVACÍM POKOJI JE MOŽNOST UMÍSTIT KRB NEBO KRBOVÁ KAMNA. V PODKROVÍ SE NACHÁZÍ DVĚ LOŽNICE (Z NICHŽ Z JEDNÉ VSTUP DO ŠATNY), SAMOSTATNÝ ZÁCHOD A KOUPELNA S PŘÍSTUPEM NA MALÝ BALKÓN OSAZENÁ VANOU, SPRCHOU, UMYVADLEM A PROSTOREM PRO PRAČKU. OBĚ LOŽNICE MAJÍ ZÁLIV NA VESTAVĚNÉ SKŘÍŇĚ. V PODKROVÍ SE NACHÁZÍ JEŠTĚ JEDEN REZERVNÍ POKOJ (Z HLEDISKA NORMY NENÍ OBYTNOU MÍSTNOSTÍ). OPROTI KALINĚ I JE **KALINA II** DISPOZIČNĚ UPRAVENA TAK, ABY LÉPE ODPOVÍDALA POTŘEBÁM I VĚTŠÍ RODINY. JEJÍ DISPOZICE VZNIKLA NA ZÁKLADĚ POPTÁVKY KLIENTŮ O TENTO RD. Z ARCHITEKTONICKÉHO HLEDISKA JE RODINNÝ DŮM **KALINA II** SPOJENÍM

DVOU HMOT - DVOUPODLAŽNÍ HMOTY OBYTNÉ ČÁSTI A JEDNOPODLAŽNÍ GARÁŽE. HLAVNÍ HMOTA JE ZASTŘEŠENA SEDLOVOU STŘECHOU O SKLONU 36°, HMOTA GARÁŽE JE KRYTA PŘILÉHAJÍCÍ PULTOVOU STŘECHOU O SKLONU 16°. VÝRAZNÝM PRVKEM JE VYSTUPUJÍCÍ PARTIE JÍDELNY S ROHOVÝMI OKNY S NÍZKÝM PARAPETEM, NAD KTEROU JE SITUOVÁN MALÝ BALKÓN V ŠIRŠÍM VIKÝŘI. OKNA DOMU JSOU OPTICKY SPOJENA ZAPUŠTĚNÝMI VÝPLNĚMI V JINÉ BARVĚ OMÍTKY, KTERÉ TAK S OKNY TVOŘÍ PÁSY. V PATŘE JSOU OKNA DO LOŽNIC NAVRŽENA JAKO FRANCOUZSKÁ SE ZÁBRADLÍM. VELKÉ MÍSTNOSTI JSOU PAK OPTIMÁLNĚ PROSVĚTLENÉ A PROSLUNĚNÉ A DÍKY SVĚ VELIKOSTI VELMI DOBŘE ZAŘIDITELNÉ. VSTUP DO OBJEKTU JE ZAPUŠTĚNÝ A TVOŘÍ TAK PŘÍJEMNÉ ZÁVĚTRÍ. RODINNÝ DŮM **KALINA II** JE SVÝM STŘÍZLIVÝM ARCHITEKTONICKÝM ŘEŠENÍM VHODNÝ PRO MĚSTSKÉ I PRO VENKOVSKÉ PARCELY. DŮM SE NEJLÉPE HODÍ NA ROVINATÝ POZEMEK, NEJVHODNĚJŠÍ ORIENTACE VSTUPU JE OD PŘÍBLIŽNĚ VÝCHODU PŘES SEVER AŽ PO ZÁPAD.



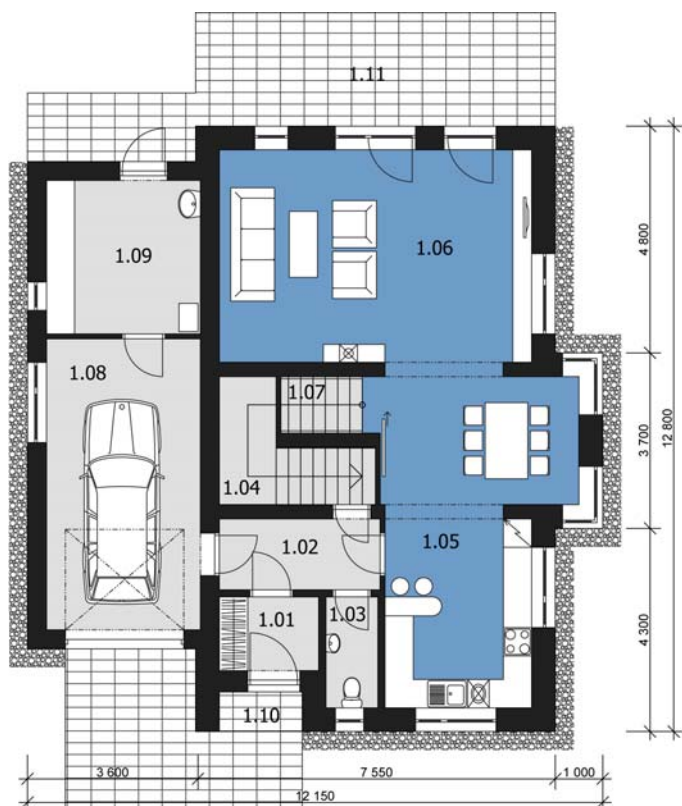
POHLED ULIČNÍ



POHLED BOČNÍ



KALINA II

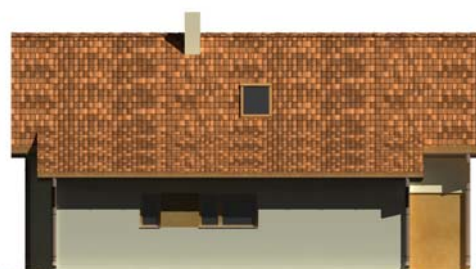


MÍSTNOSTI PŘÍZEMÍ: 1.01 ZÁDVEŘÍ 3,2 M² ■ 1.02 CHODBA 5,1 M² ■ 1.03 WC 2,5 M² ■ 1.04 KOMORA 5,7 M² ■ 1.05 KUCHYNĚ A JÍDELNA 23,7 M² ■ 1.06 OBÝVACÍ POKOJ 29,7 M² ■ 1.07 SCHODIŠTĚ 7,6 M² ■ 1.08 GARÁŽ 20,0 M² ■ 1.09 TECHNICKÁ MÍSTNOST 10,5 M² ■ 1.10 KRYTÝ VSTUP ■ 1.11 TERASA

MÍSTNOSTI PODKROVÍ: 2.01 SCHODIŠTĚ 7,6 M² ■ 2.02 CHODBA 6,2 M² ■ 2.03 WC 2,4 M² ■ 2.04 KOUPELNA 6,8 M² ■ 2.05 POKOJ - REZERVA 13,0 M² ■ 2.06 LOŽNICE 18,1 M² ■ 2.07 LOŽNICE 18,1 M² ■ 2.08 ŠATNA 5,7 M² ■ 2.09 BALKÓN 3,6 M²



POHLED ZAHRADNÍ



POHLED BOČNÍ (GARÁŽ)

www.projektyRD.cz



KONTAKT: WEB: WWW.PROJEKTYRD.CZ ■ E-MAIL: INFO@PROJEKTYRD.CZ, ARCHITEKT@PROJEKTYRD.CZ ■ INFOLINKA: 722 160 936, 311 215 386 ■ BANKOVNÍ SPOJENÍ: 150496179/0300 ■ ADRESA: OKRUŽNÍ 2054, NYMBURK, 288 02 ■ ADRESA ATELIÉRU: KOSTOMLATSKÁ 2188, NYMBURK, 288 02 ■ KONTAKTNÍ OSOBY: ING. BOLESLAV PLUCNARA (607 100 051) ■ ING. DALIBOR ANDREJS (728 849 834) ■ ING. ARCH. ING. MICHAELA ANDREJSOVÁ (722 160 936)